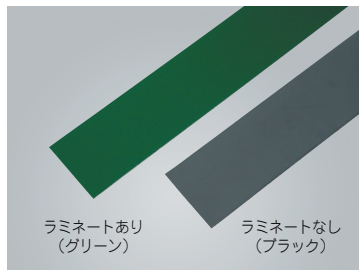


磁気テープ

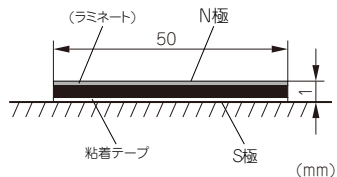
フリークルの誘導方式は、磁気テープによる磁気誘導方式です。
コマンドテープを貼るだけで、停止・速度切替・方向切替ができます。

磁気テープ

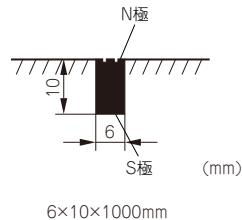
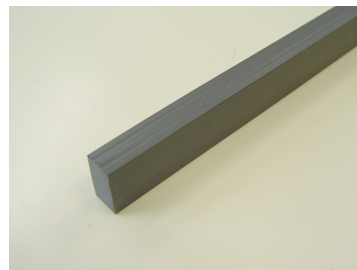
● 表面用 標準タイプ



- ラミネートあり
直線 1m / R600 30° / R800 30° / R1000 30°
- ラミネートなし
25m巻 / R600 30° / R800 30° / R1000 30°



● 埋設用 大型車両が通過するような場所で使用



※ 埋設用は小型前進タイプには使用できません。